

# にっしんおたっしゃボランティア

日進市内在住の40歳以上の元気で  
ボランティア活動に興味がある方



## 大・募・集



登録&研修会にご参加ください

令和8年7月22日(水) 10:00~12:00

持ち物 : 筆記用具、ボランティア保険代(250~800円)

※資料等の準備があります。必ずお申込みください。

申込み締切り 7/15(水)

氏名		年齢	
〒			
住所			
電話番号			

<お問い合わせ・申込み>

社会福祉法人 日進市社会福祉協議会 地域福祉係

TEL(0561)73-4885 FAX(0561)73-4954

メール [info@nisshin-shakyo.or.jp](mailto:info@nisshin-shakyo.or.jp)

# にっしんおたっしゃボランティア

**ボランティア活動を通して  
いきがづくり・健康づくりをしませんか？**

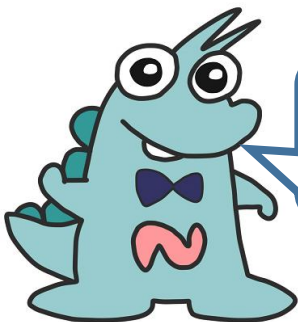
**対 象**：日進市在住で40歳以上の方（介護保険第1号被保険者および介護保険第2号被保険者の人）  
また、活動場所（ボランティアを行う施設等）まで、ご自身で通える人。

**受 付**：日進市社会福祉協議会（日進市中央福祉センター）  
※登録後に事前研修に参加していただきます。

**事前研修会日時** 1. 4. 7. 10月開催 要問合せ  
10時～12時

※会場は中央福祉センター 2階研修室

**費 用**：ボランティア保険代（250円～800円/年）  
※交通費、食費等の実費は自己負担です。



**次項にて“活動の流れ”を紹介します！**

# ★活動の流れ★

## ① 社会福祉協議会へ登録、事前研修の受講

はじめての方でも大丈夫！ボランティア活動の心得、  
注意点などを説明します。



## ② 施設へ申込

登録福祉施設の中から活動場所を選んでいただきます。



## ③ ボランティア活動の実施

初回は顔合わせに職員が同行します。



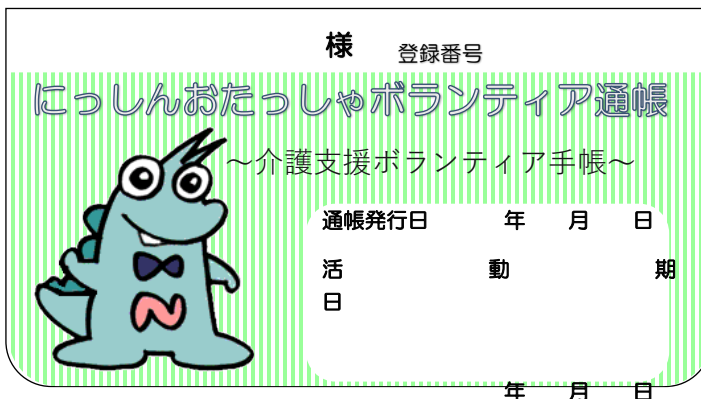
## ④ ボランティアポイントの取得

1時間のボランティア活動ごとに1ポイント付与！  
1日2ポイントまで貯めることができます。



## ⑤ ボランティアポイントの交換

一年間ボランティア活動で貯めたポイントを使って、交付  
金等を受け取ることができます！（※年間上限あり）



<お問い合わせ>

社会福祉法人 日進市社会福祉協議会  
〒470-0122 日進市蟹甲町中島22番地  
TEL (0561) 73-4885 FAX (0561) 73-4954  
メール info@nisshin-shakyo.or.jp