

親子で学ぶ！

にっしん ぼうさい 防災フェスタ

令和5年8月19（土）午後1時30分～3時30分

日進市中央福祉センター

定員 15組40名まで（先着順）

講師：認定NPO法人レスキューストックヤード

夏休みの自由研究に
オススメ！

まな 学んで！

台風や大雨でキケンな場所や
ものを知ろう



ヒナンする時にあると便利な防災グッズ

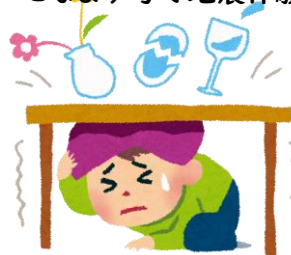


あそ 遊んで！

クイズ大会～「サイガイ」ってなあに？



こなまず号で地震体験



やくだ 役立つ！

困った時どうしたらいいの？



さいがい
災害ボランティアセンターって？



対 象 市内在住の小学生とその保護者（小学生 1～2 名につき保護者 1 名）

申込期間 6月26日（月）～7月31日（月）

①住所②氏名③年齢④連絡先 を日進市社会福祉協議会まで
（電話、FAX、メール可※件名に養成講座名を記載してください）

持 ち 物 飲みもの（水分補給用） ※動きやすい服装でお越しください。

日進市社会福祉協議会 TEL 0561-73-4885



にっしん防災フェスタ 参加申込書

日進市社会福祉協議会 地域福祉課 地域福祉係あて



申込用 QR コード

TEL 0561-73-4885

FAX 0561-73-4954

メール info@nisshin-shakyo.or.jp

氏名 (保護者)	(ふりがな)
	年齢 () 才
氏名 (小学生)	(ふりがな)
	年齢 () 才
	(ふりがな)
	年齢 () 才
住所	〒
電話番号	() -

※申し込みされた方の個人情報（申込情報）は適正に管理し、目的以外の使用はいたしません。



アクセス

- 名鉄豊田線「日進駅」より
くるりんばす循環線「図書館」下車すぐ
- 地下鉄鶴舞線「赤池駅」より
名鉄バス日進中央線「日進市役所」下車
徒歩3分

主催 日進市社会福祉協議会