

肢体不自由ママ・パパのためのピアサポート

平成30年度 第1回

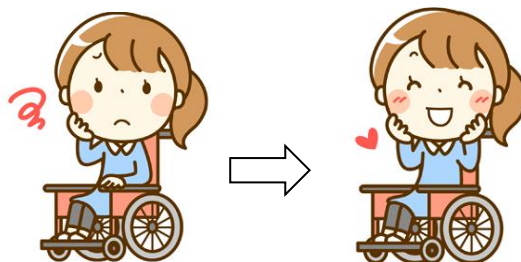


# しゃべり場

ピアサポートとは・・・

「Peer (ピア) =仲間」 + 「Support (サポート) =支える」活動のことです。  
肢体不自由の方の子育てを支援するため、気軽に集まれ、おしゃべりできる交流の場を開催しました。

- ★日時 平成30年5月12日(土)  
午後1時30分～3時
- ★場所 日進市障害者福祉センター  
小会議室
- ★対象 肢体不自由で出産を控えている方、  
子育てをしている方
- ★参加者 2名



◎ 今回のしゃべり場に出た話題は？

☆ この活動を知ってもらうには、どうしたら良いか。

肢体不自由で出産を控えている方は色々不安に思っていることがあるから、  
そういう方に知ってもらうための方法を考えた。

◎ 肢体不自由の方は大抵、名大病院や藤田学園、愛知医大等の大学病院  
を受診するので、その病院の産婦人科の助産師さん等にお知らせした  
らどうか。

◎ 尾張東部圏域の保健センター職員に情報を聞いてみる。母子手帳を発  
行しているので肢体不自由で出産を控えている方がわかる。保健セン  
ターの職員に『しゃべり場』を紹介してもらうよう協力依頼してみる。

☆ 出産はどこでされたか

この日は参加者2名、スタッフ1名の合計3名が肢体不自由で出産経験が  
あったのですが、近くの産婦人科で妊娠が分かると名大病院か藤田学園等  
の大学病院を勧められる。出産前や出産後のケアがしっかりしているから  
である。退院後ひとりでも子育て出来るよう入院中にみっちり指導してくれ  
る。沐浴、おむつ替え等自宅に帰って床の上で行う動作もマットを敷いて  
指導してくれる。

☆ 車いすダンスについて

参加された方が車いすダンスの全日本選手権で優勝した経験があり、ダン  
スの指導もされていて子供たちにも教えている。名東区の障害者スポーツ  
センターで毎週月曜日に活動をされている。そこに1度訪問し『しゃべり  
場』の活動をお知らせする予定。

女優の杉本彩さんも全日本車いすダンスネットワーク特別理事を務めてい  
るそうです。

※ 次回の『しゃべり場』

平成30年7月14日(土) 午後1時30分～3時 日進市障害者福祉センター